

# 作品番号027-1

所在地 東京都府中市  
 主要用途 専用住宅  
 家族構成 夫婦+ハナ(ラブドール10歳)

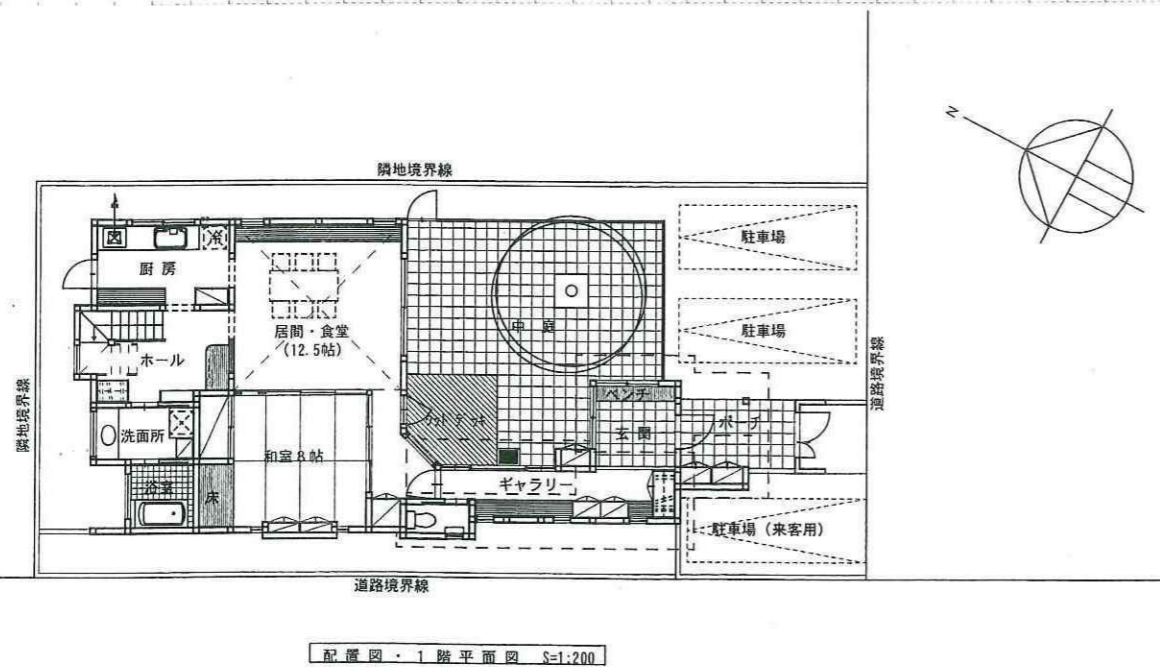
設計期間 2004. 3月~2004. 8月  
 竣工 2005. 3月

規模 地上2階  
 軒高 6.00m  
 最高の高さ 7.80m  
 敷地面積 231.74 m<sup>2</sup>  
 建築面積 89.92 m<sup>2</sup>  
 延床面積 118.07 m<sup>2</sup>  
 1階床面積 84.12 m<sup>2</sup>  
 2階床面積 33.95 m<sup>2</sup>

構造 木造在来工法

外部仕上 屋根 カラーベストコロニアル葺き  
 外壁 ラスモルタル リシン吹付  
 サイディングボード横張 AEP

内部仕上 内壁 チャフウォール(ホタテ貝殻天然塗料)  
 設備 電気温水式床暖房システム



敷地は 東京都府中市に開発された大規模な住宅地の一画にある。南、西の2方向が道路に面した閑寂な住宅地である。

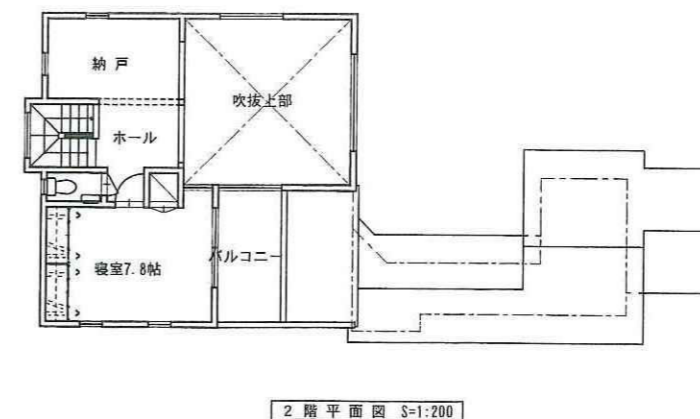
クライアントは40代の夫婦と一人娘の愛犬ハナ(ラブドール10歳)の3人家族である。御主人の仕事柄(地方議員)、また御夫妻の人柄からも来客が多く、実務的な少人数の打ち合わせから、大勢の友人達の集まりまで多様なもてなしの空間が必要とされた。

この家の特徴付けるのは、透水性ブロックが敷詰められた中庭である。そこはシンボルツリーの杏が植えられ、光と風溢れた明るい外空間である。そこは家人のもてなしの心の象徴である。

- 1) 少人数の実務的打合せのできる玄関
- 2) 玄関から来客を導くギャラリー
- 3) 落ち着いたもてなしの和室
- 4) 明るく開放的な吹抜けをもつ居間
- 5) 和室を開け放つと居間と一体化し、多人数を受入れる大空間

その全ての多様な空間が中庭と有機的に繋がる。

玄関の土間と吹抜けをもつ居間、和室は電気温水式床暖房の設置により冬でも暖かく来客をもてなしている。



# 作品番号027-2



# 作品番号027-3



# 作品番号027-4

